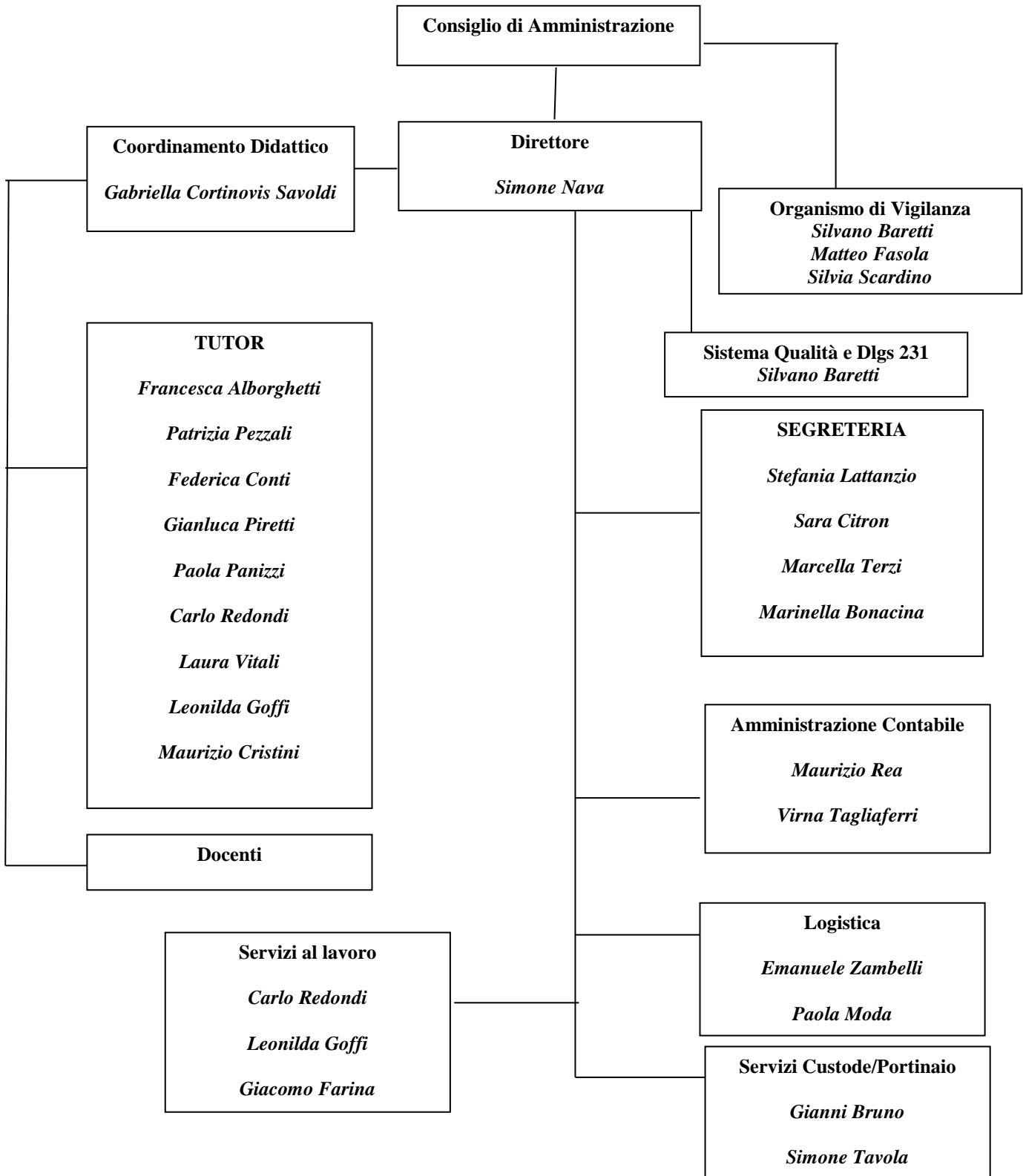


ORGANIGRAMMA FONDAZIONE I.S.B.
ACCREDITATA AI SERVIZI DI ISTRUZIONE, FORMAZIONE PROFESSIONALE E LAVORO



CONTATTI PERSONALE ISB:

Mansione	Nome	Riferimento
Direttore	Simone Nava	snava@fondazioneisb.it
Coordinatore Didattico	Gabriella Cortinovis Savoldi	gsavoldi@fondazioneisb.it
Segreteria (Torre Boldone)	Stefania Lattanzio	slattanzio@fondazioneisb.it
Segreteria (Torre Boldone)	Marcella Terzi	mterzi@fondazioneisb.it
Segreteria (Torre Boldone)	Marinella Bonacina	mbonacina@fondazioneisb.it
Segreteria (Celana)	Sara Citron	scitron@fondazioneisb.it
Tutor	Francesca Alborghetti	falborghetti@fondazioneisb.it
Tutor	Patrizia Pezzali	ppezali@fondazioneisb.it
Tutor	Gianluca Piretti	gpiretti@fondazioneisb.it
Tutor	Paola Panizzi	ppanizzi@fondazioneisb.it
Tutor	Federica Conti	fconti@fondazioneisb.it
Tutor	Leonilda Goffi	lgoffi@fondazioneisb.it
Tutor	Carlo Redondi	credondi@fondazioneisb.it
Tutor	Laura Vitali	lvitali@fondazioneisb.it
Tutor	Maurizio Cristini	mcristini@fondazioneisb.it
Referente Logistica	Emanuele Zambelli	ezambelli@fondazioneisb.it
Custode (Torre Boldone)	Gianni Bruno	gbruno@fondazioneisb.it
Custode (Celana)	Simone Tavola	stavola@fondazioneisb.it
Ufficio Amministrativo	Maurizio Rea	mrea@fondazioneisb.it
Ufficio Amministrativo	Virna Tagliaferri	vtferri@fondazioneisb.it
Posta Elettronica Certificata	PEC	info@pec.fondazioneisb.it